



エントランス



女性サウナ室

		Interior Data
業態	温浴施設(フィンランド式サウナ)	
施工種別	内装 全面改装	
立地	西荻窪の駅前ビル	
フロア面積	床面積:284.24㎡	
設計・デザイン	株式会社アイダアトリエ / 会田 友朗・下平 貴也	
施工	高橋建設株式会社、株式会社フジテック	
撮影	野秋達也	

		Material Data
床	デッキ材:バイタルデッキR30 パーチ(東京工営) タイル貼り:NPKC-100NET F43S(LIXIL) 塩ビシート貼り:ボロン SB-1026.73 シリアページ 500角 モーマリウム ML-3139 Fresco コンクリート金ゴテ押え	
壁	塗装:日塗工 C19-90A C65-80H 左官:モールドテックス BM66	
天井	塗装:日塗工 C19-90A パネル:バスパネル300-I型 ライトグレー(フクビ)	

ROOFTOP / 温浴施設(フィンランド式サウナ)



ROOFTOP

施設の屋上で外気浴ができる広々としたスペースが魅力の1つで、サウナ室もオートローリュを備えた本格的フィンランド式サウナです。

店舗DATA	
店名(施設名)	ROOFTOP
オーナー・店長	木村 太
所在地	東京都杉並区西荻南3丁目14-7
URL	https://rooftopsauna.jp/
アクセス	JR中央線西荻窪駅南徒歩1分
スペック	男性サウナ室:30名 女性サウナ室:20名 外気浴:
主な集客方法	口コミ、Twitter、インスタ、施設WEB、情報サイト、テレビ
中心年齢層	20~40代
コロナ対策	黙浴

最短動線でととのう場

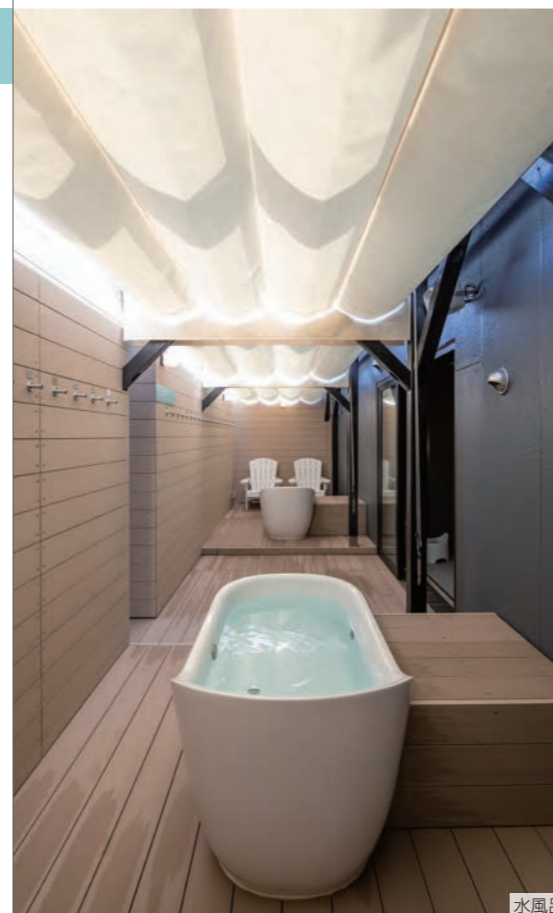
開放的なルーフトップ空間を活かしたペントハウススタイルの広い外気浴スペースで、「ととのう」体験を存分に楽しめるサウナ施設的设计。

サウナ室が、本格的なフィンランド式であるだけでなく、脳の疲れを癒すと言われているような、サウナの「ととのう」状態を作る、サウナ→水風呂→外気浴というサイクルを、最短動線で計画している。また、洗い場を、黒を基調とした落ち着いた雰囲気

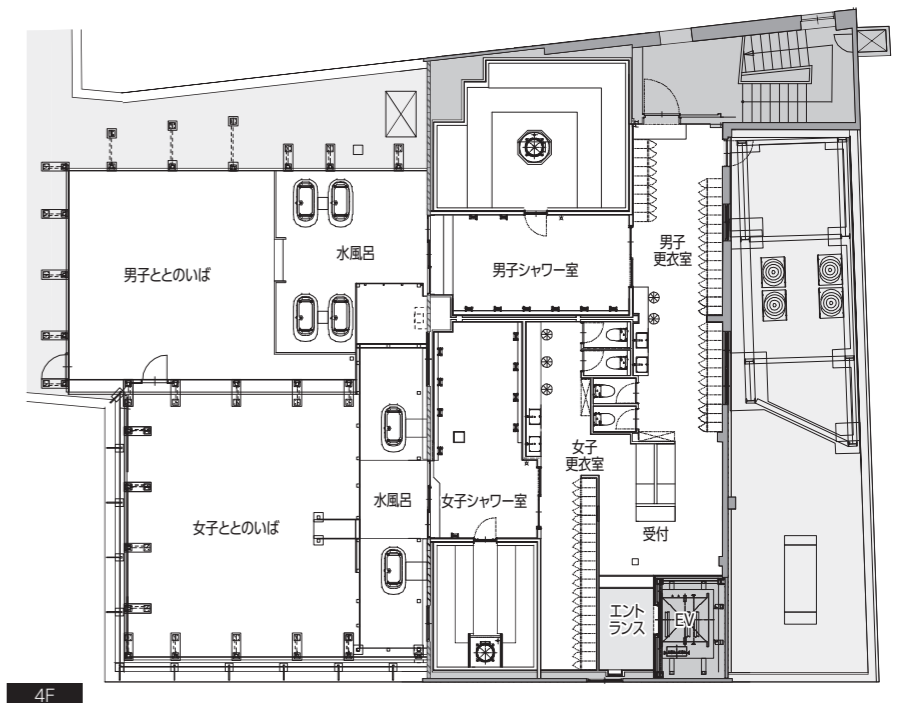
とすることで外気浴スペースでの空の広がりにより体感できる空間を演出している。

男性用サウナ室にはオリジナルストーブ、女性用サウナ室にはフィンランドのiki社ストーブを設置。水風呂は、他の人を気にせずに入れるように一人用の浴槽を設置。デザインだけではなくサウナ施設特有の設備機器や動線計画にこだわることで洗練された空間体験を設計している。

株式会社アイダアトリエ / 会田 友朗



水風呂



4F



男性サウナ室



外気浴スペース



シャワー



外気浴スペース