



ロビー

UNPLAN Village Hakuba / ホステル+カフェ

UNPLAN Village HAKUBA

四季を通じて自然と触れ合い、様々な野外アクティビティが楽しめる長野県白馬山麓エリアに位置するホステル。アウトドアレジャーに精通したスタッフがカジュアルであたたかなサービスでゲストをお迎えします。

| 店舗DATA | |
|---------|---|
| 店名(施設名) | UNPLAN Village Hakuba |
| 所在地 | 長野県北安曇郡小谷村大字千国乙12840-1 |
| URL | https://unplan.jp/hakuba |
| アクセス | JR大糸線白馬駅 車で15分 榑池高原バス停 徒歩1分 |
| TEL | 0261-85-4845 |
| 人気メニュー | 夏季:屋上BBQ 5,000円、 冬季:オーツミルク鍋 2,700円~ (シーズンごとのメニュー変更あり) |
| スペック | 客席数:30席、客室:16部屋(51ベッド) |
| 主な集客方法 | 施設WEB、予約サイト、口コミ・紹介 |
| 中心年齢層 | 20~30代 |
| 平均来店数/日 | 40~50人(冬季シーズン) |
| 平均客単価 | 宿泊:3,000円以上(シーズンによる)、 飲食:2,000円以上 |

ありし日のスキー宿を現代の居場所へと再生

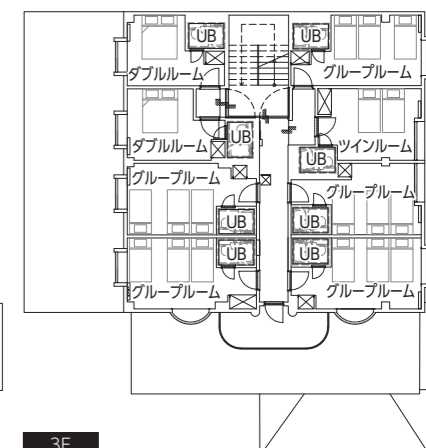
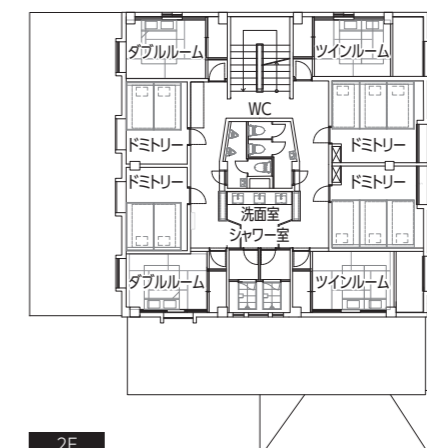
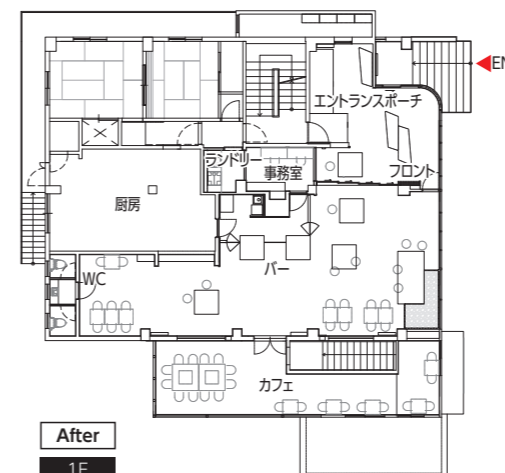
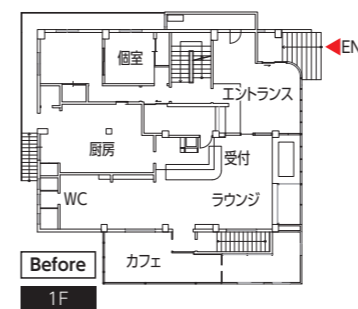
1990年代はじめのスキーブームをピークに減少するスキー客の影響も大きく、また多くの施設が老朽化を迎えていた白馬・榑池高原エリア。インバウンド観光客を中心とした新たな集客や、ウィンタースポーツだけでなくグリーンシーズンの活性化を測るため地元企業を中心に企画が立ち上がり、UNPLANブランドの3号店が東京以外で初出店を果たした。宿泊棟に加えてフロント機能も併せ持つUNPLAN Village Hakuba1と、貸切専用施設UNPLAN Village Hakuba2の2店舗からなる。UNPLAN Village Hakuba1は、観光客

が到着するバスターミナルや駐車場の目の前という好立地に建つホテルの改修であり、大幅なイメージの刷新を求められた。コストを意識して外装は上階は全く手を入れず、サインの刷新と低層部のみを黒く塗装した。また内部も個室客室、廊下など最低限の改修とし、エントランスやロビー、カフェエリアを中心に、集中的にリノベーションをおこない、既存の照明等や仕上げもそのまま活かしつつ、サインや針葉樹合板による造作家具によるリニューアルをおこなった。

株式会社アイダアトリエ / 会田 友朗



夜の外観



| Interior Data | |
|---------------|--|
| 業態 | ホステル+カフェ |
| 立地 | 長野県白馬・榑池高原エリア |
| 竣工日 | 2019年12月 |
| フロア面積 | 延床面積:947.66㎡ B1 234.00㎡ / 1F 275.45㎡ / 2F 160.80㎡ / 3F 180.90㎡ / RF 32.16㎡ |
| 工期 | 4ヶ月 設計期間:2019年 8月~2019年 9月 施工期間:2019年10月~2019年12月 |
| 設計・デザイン | 株式会社アイダアトリエ / 会田 友朗 |
| 施工 | 株式会社相模組 |
| 撮影 | 野秋 達也 |
| グラフィック | INSENSE, Inc. / 阿部 浩二 |

| Material Data | |
|---------------|---|
| 床 | 1F カフェ、レストラン、 エントランスホール:タイルカーペット FLOTEX139003(FORBO) 2F 寝室:タイルカーペット NT-2856 フローライン(サンゲツ) 1F 階段:ローカーペット ハノークカーペッ ト HNK102(TOLI) 1F フロント、事務室、ランドリー:塩ビシー トフロアリュームソイルDNW 20FL623 (TOLI) 1F ポーチ:陶器タイル クリスタル マキア ラ MAC-630-03(名古屋モザイク) 1F エントランスホール、階段ホール:タイルカー ペット NT-2956 モノグラム(サンゲツ) 2F 洗面室:塩ビタイル IS892 スムースモタル(サンゲツ) |
| 壁 | 1F レストラン、エントランスホール、 2F 洗面室:クリア塗装 1F レストラン、フロント:AEP塗装 黒 N-20(日塗工) 3分艶 1F カフェ:AEP塗装 白 N-93(日塗工) 3分艶 1F 階段室:アルミニウムペイント シルバコート(日本ペイント株式会社) 1F 事務室、ランドリー 2F 更衣室:塩ビクロス(不燃) 1F フロント:塩ビシート DI-NOC FW-1262 メイプル(3M) 1F フロント:ST FB t2~3mm 1F ポーチ:陶器タイル HC-45-215(名古屋 モザイク) 2F 洗面室:SOP塗装 白 N-93(日塗工) 3分艶 1F トイレ:SOP塗装 黒 N-77(日塗工) 3分艶 外壁:SOP塗装 黒 N-30(日塗工) 3分艶 |
| 天井 | AEP 塗装 N-20 つや消し(日塗工) 塩ビシート DI-NOC FW-1262 メイプル(3M) スパンドレルパネル S-45 ブラック F型 目地 なし(アサヒ金属) |
| 家具・展示物 | Low chair:スキン CS/1391 Low chair2:チェア f18580 Low chair3:チェア f18581 High chair:スキン スツール CS/1843 Big table:天板/メラミン 木口積層 角5R テーブル脚/CL-700-44 office chair Bench sofa:ラジアル W1500 Bench sofa:ラジアル W1800 Sofa:be-se-yd Shoe rack:OC-KDSO1800 |
| 照明器具 | LEDシャンデリア DCH-40541Y LEDペンダント DPN-40048Y LEDペンダント L2P-91169YT LEDペンダント L2P-91167YT LEDスポットライト LZS-92536LW LEDスポットライト LZS-92537LW LEDスタンド LZT-90739YT LEDブラケット DWP-37181 LEDベースライト DOL-5375WW LEDダウンライト LLD-7087LUW LEDボール DWP-40790Y 配線ダクトパーツ DP-36483 配線ダクトパーツ DP-36484 |



エントランス



カフェ



バー



ドミトリー